

CRÉER ET DÉVELOPPER UN SYSTÈME DE MANAGEMENT PAR LA QUALITÉ (INTERNE)

LIGNES DIRECTRICES TLQAA+ ET EXEMPLES INSTITUTIONNELS

*Programme Evaluation for Transparency and Recognition of Skills and
Qualifications*

- Training of experts –

Ministère de l'éducation et de l'enseignement supérieur
19 Septembre 2018

IMPLICATIONS DU CHOIX DES LIGNES DIRECTRICES ET STANDARDS EUROPÉENS

- **Un modèle universaliste :**

- Des lignes directrices porteuses de valeurs [Université de Bologne (1088)]

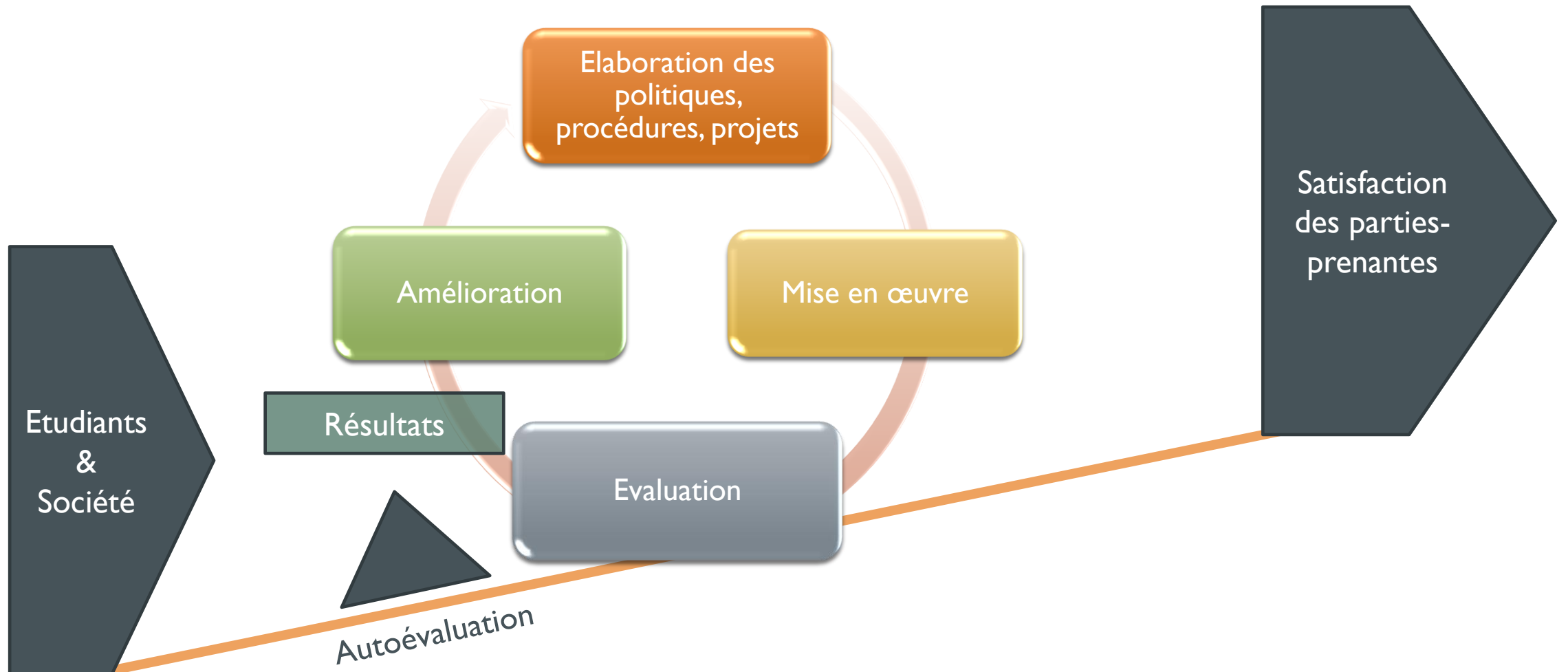
- **Un modèle intégratif :**

- Des standards permettant le respect des choix stratégiques des institutions [principe de subsidiarité]

- **Un modèle communautaire :**

- Une reconnaissance interinstitutionnelle au sein d'un espace d'enseignement

SMQ : CYCLE DE LA QUALITÉ



LA CULTURE QUALITÉ DANS L'ENSEIGNEMENT SUPÉRIEUR

- Un regard commun sur l'enseignement supérieur fondé sur un ensemble de valeurs :
 - Le partage d'expériences et le travail d'équipe ;
 - Le soutien à l'individu en tant que professionnel autonome ;
 - Un leadership qui a vocation à inspirer plutôt que dicter ;
 - Une responsabilité partagée et assumée à tous les niveaux institutionnels ;

>> Des moments et des résultats d'évaluation reçus comme autant de critiques constructives et de possibilités offertes à l'amélioration des pratiques

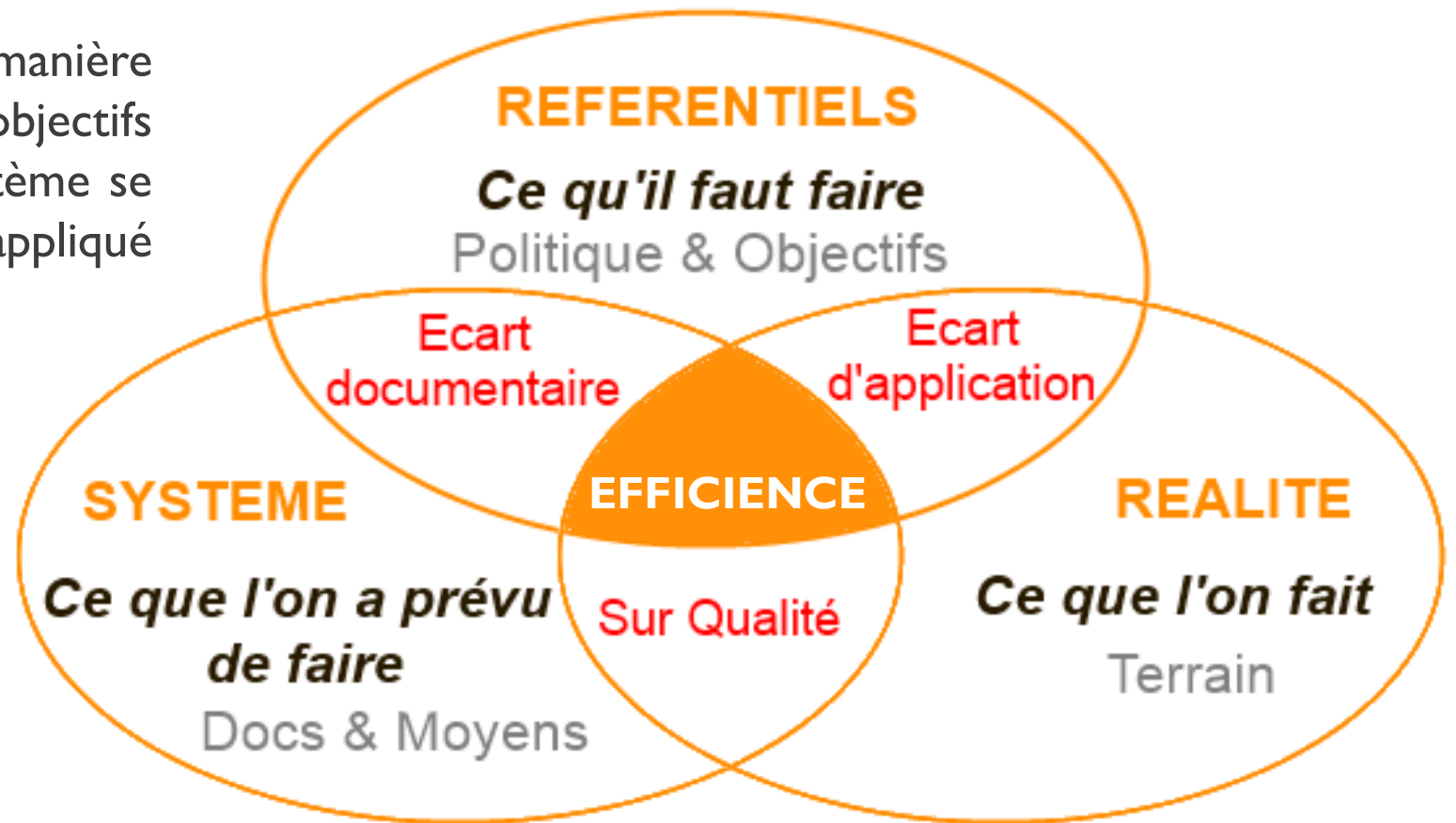
PRINCIPE D'INTÉGRATION À LA GOUVERNANCE

Principe I : Être partie intégrante du management stratégique de l'institution, reliée directement et spécifiquement à l'enseignement, l'apprentissage et la recherche ou en soutien à toute activité que l'institution d'enseignement supérieur propose

- Appel un engagement de la part de l'institution passant par **la formation d'une équipe responsable de ce système de management par la qualité** :
 - ⇒ Les responsabilités sont connues et diffusées
 - ⇒ Les moyens sont mis à disposition pour atteindre les objectifs
 - ⇒ Les partenaires internes sont identifiés
 - ⇒ Les moyens de communication sont prévus

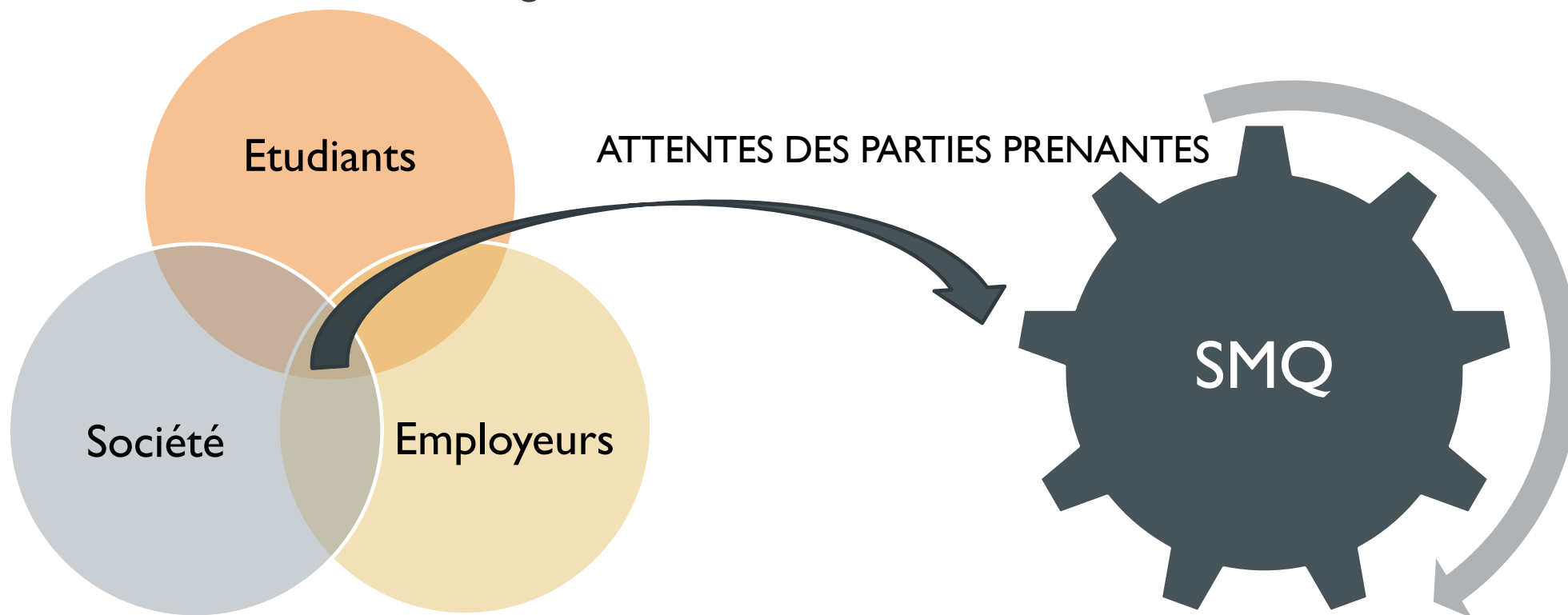
PRINCIPE D'ALIGNEMENT AUX OBJECTIFS STRATÉGIQUES

Principe 2 : Répondre de manière pertinente et proportionnée aux objectifs à atteindre, aux risques que le système se propose de couvrir et être appliqué continuellement



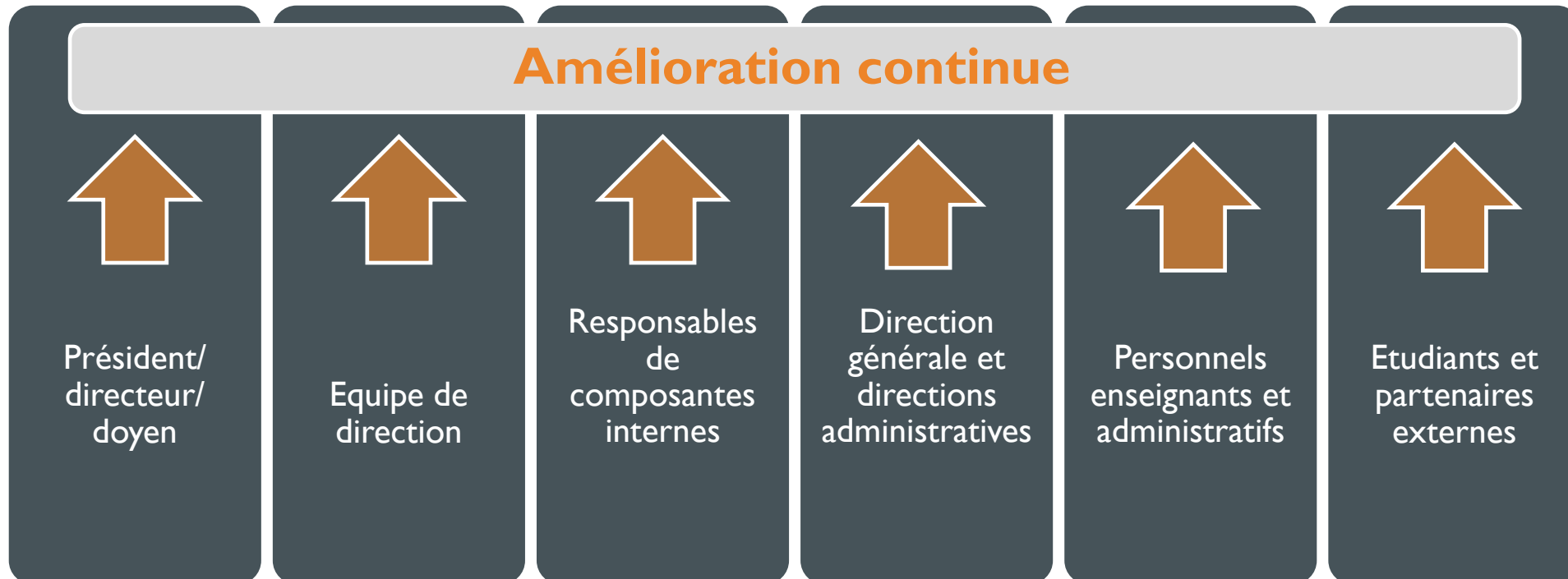
PRINCIPE D'AJUSTEMENT AUX ATTENTES DES PARTIES PRENANTES

Principe 3 : Refléter les intérêts des étudiants, employeurs et, plus globalement, de la société



PRINCIPE DE RESPONSABILITÉ PARTAGÉE

Principe 4 : Reconnaître l'autonomie des institutions et leur responsabilité première quant à la qualité de l'éducation qu'elles offrent



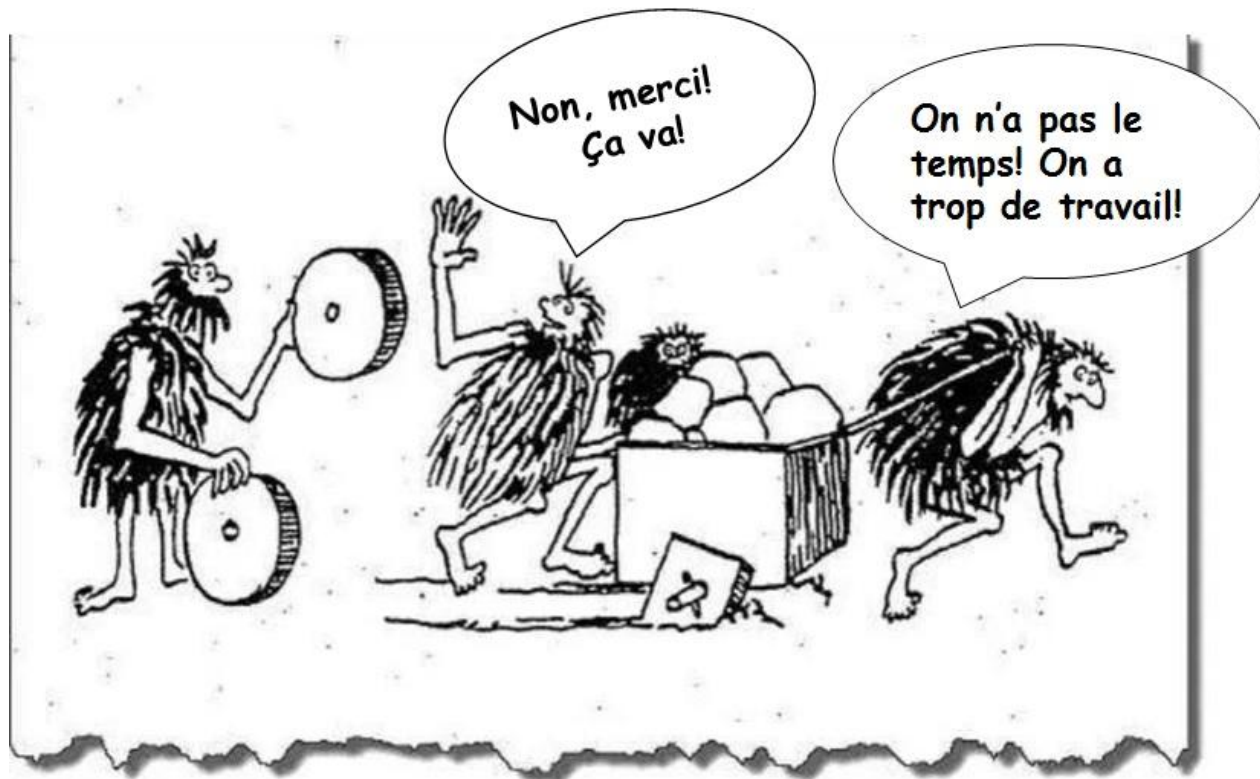
PRINCIPE D'ADAPTATION AU CONTEXTE

Principe 5 : Être adapter au contexte social, légal et pédagogique des établissements d'enseignement supérieur



PRINCIPE D'AMÉLIORATION CONTINUE

Principe 6 : Inclure un objectif d'amélioration continue / de soutien, en complément de la vérification de l'atteinte de la conformité aux standards et attentes ;

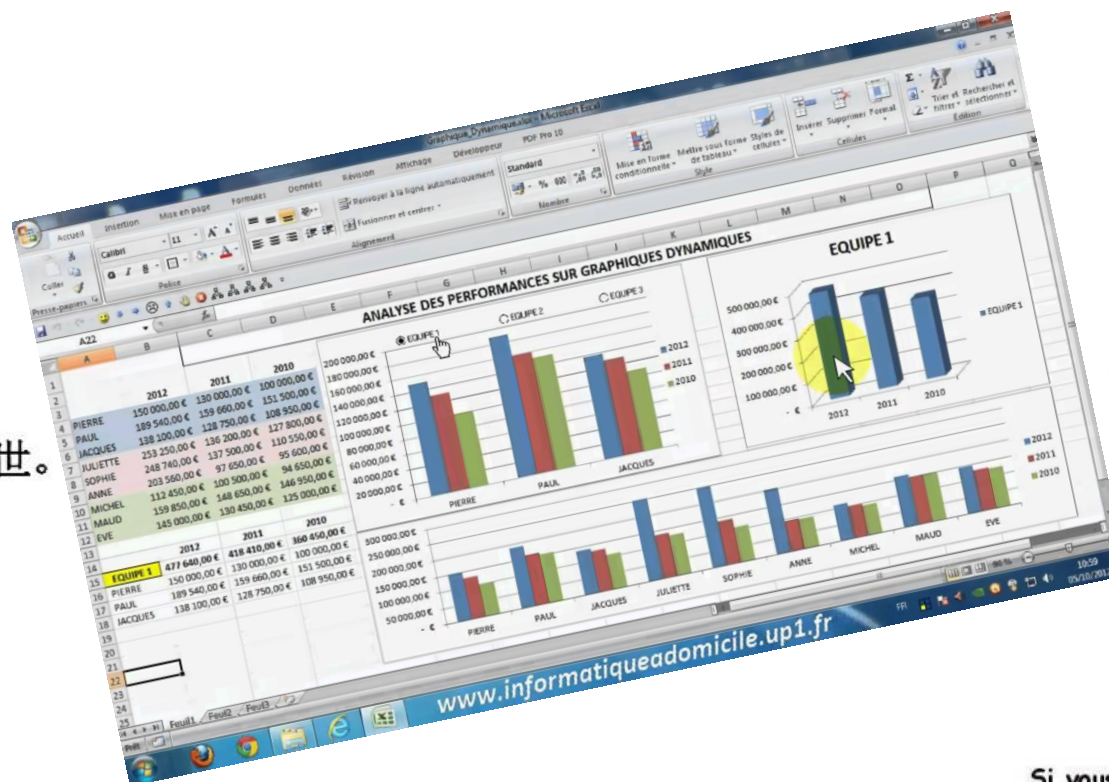


PRINCIPE DE TRANSPARENCE

Principe 7 : Produire des résultats visibles et lisibles par le grand public.

《施氏食獅史》

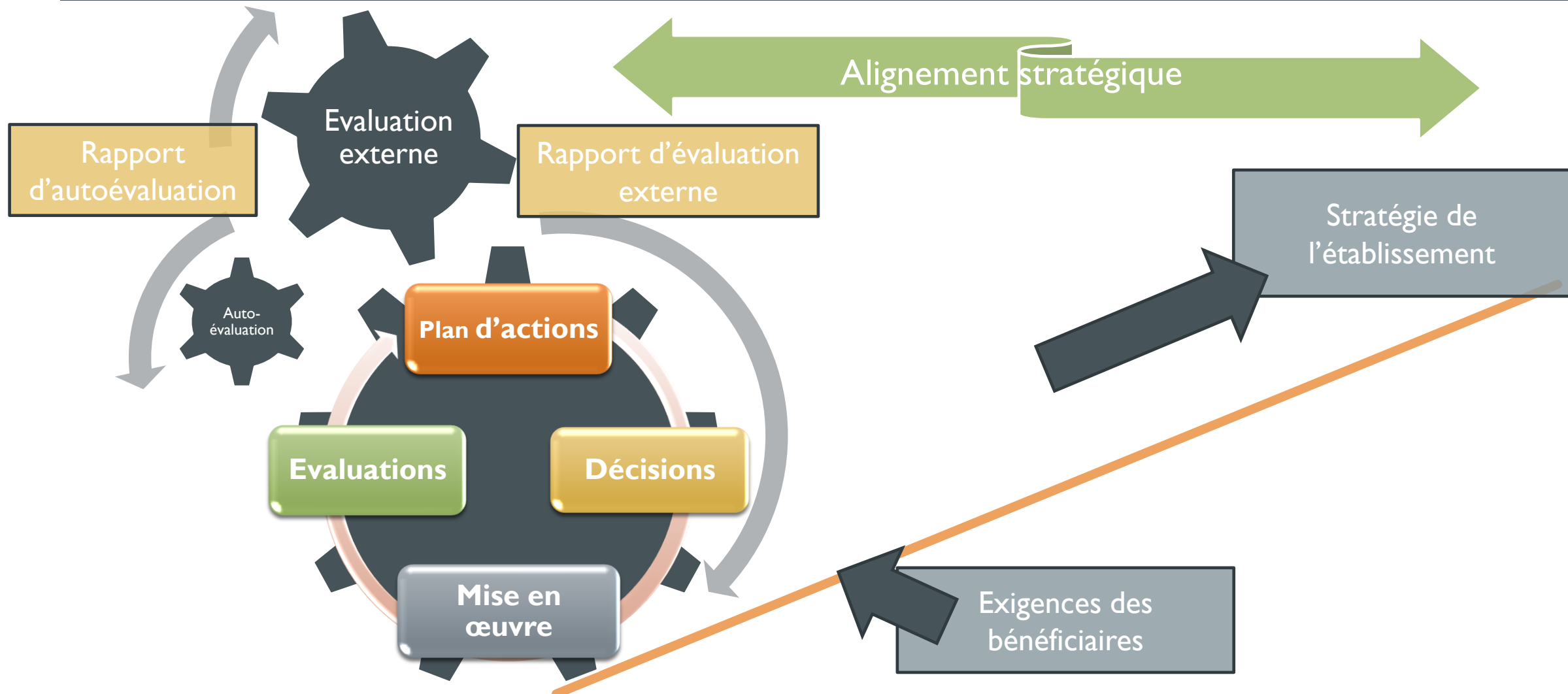
石室詩士施氏，嗜獅，誓食十獅。
氏時時適市視獅。
十時，適十獅適市。
是時，適施氏適市。
氏視是十獅，恃矢勢，使是十獅逝世。
氏拾是十獅屍，適石室。
石室濕，氏使侍拭石室。
石室拭，氏始試食是十獅。
食時，始識是十獅，實十石獅屍。
試釋是事。



日本語の
文化

Si vous ne pouvez lire le Japonais,
penchez la tête à droite.

CYCLE DE LA QUALITÉ : SMQ / AUTO-ÉVALUATION / EVALUATION EXTERNE



COMPLÉMENTARITÉ DES EVALUATIONS EXTERNES ET INTERNES

Evaluation externe

- Evalue le **niveau de conformité** des institutions par rapport à des critères externes de qualité
- Réalisé par **une agence spécialisée** ou des experts
- Donne lieu à une **décision** : reconnaissance, certification, etc.

Evaluation interne

- **Identifie les forces mais aussi les axes d'amélioration** à mettre en œuvre
- Réalisé par une **équipe interne**
- Ne donne lieu à aucune sanction/approbation
- Se base sur une liste de critères internes à l'institution
- Enrichi un **plan d'actions**

>> La recherche de conformité comme objectif de l'évaluation externe nécessite la prise en compte des lignes directrices du référentiel au sein de la stratégie organisationnelle.



MERCI